

2^{ème} Rendez-vous des coopérations

Monalisa
ENGAGÉS CONTRE L'ISOLEMENT DES ÂGÉS

23
Novembre
2017

24
Novembre
2017

Séminaire résidentiel - Domaine du Normont (91)



« Le Domaine du Normont »
36 bis, avenue d'Orléans - 91410 Dourdan

Guide pratique

- Hébergement et repas pris en charge
- Modalités d'accès
- Transports

Contact

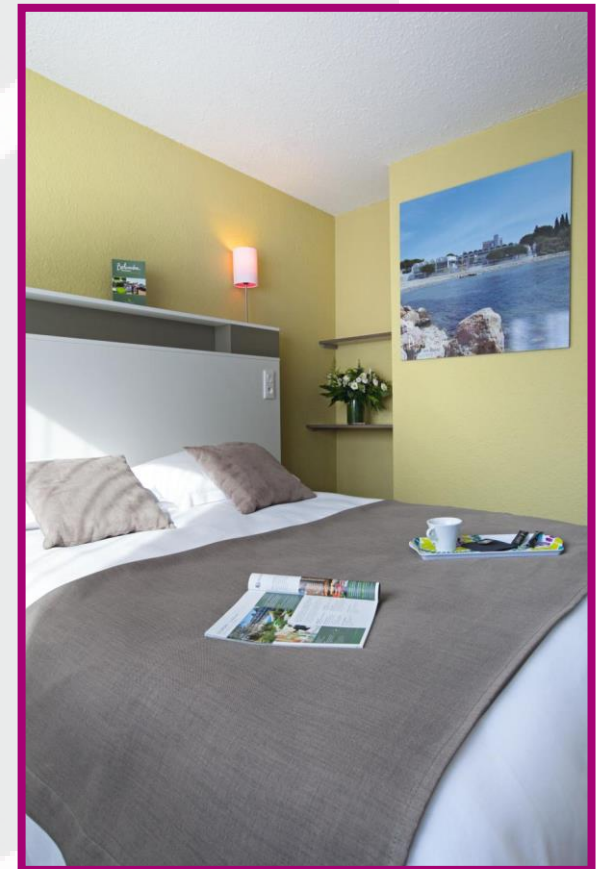
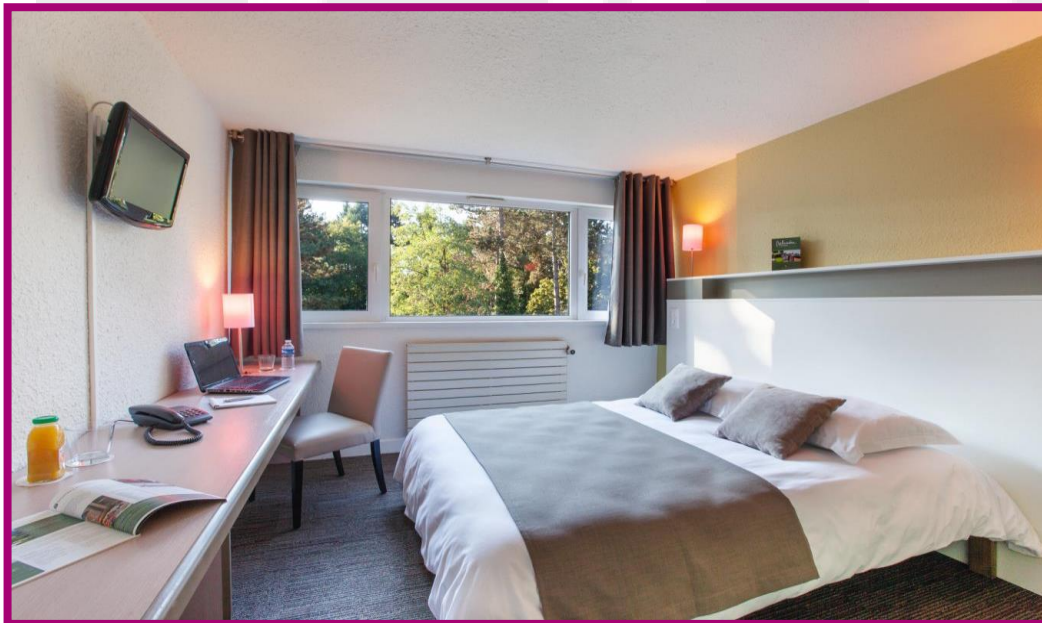
communication@monalisa-asso.fr

06 65 78 14 92

Hébergement

L'hébergement est pris en charge, les réservations sont nominatives.

Vous serez hébergés sur place en chambre individuelle. Vous pourrez récupérer vos clés à partir de 14h. Il faudra **les restituer avant 10h le 24/11**



Repas

Les repas et pauses sont pris en charge et servis sur place en salle de restauration ou à l'accueil :

- Café d'accueil le 23/11 à 13h
- Pause café le 23/11 à 15h30
- Apéritif et dîner le 23/11 à 19h
- Petit déjeuner du 24/11 à partir de 7h
- Déjeuner du 24/11 à 12h30

En dehors de ces repas et pauses, les consommations seront à votre charge.



Venir en transports (1/2)

Différentes possibilités s'offrent à vous pour venir.

Pour cela, il faut :

1. Vous rendre à Paris (train, avion)
2. Depuis Paris, vous rendre à Dourdan par le RER C
3. Une navette vous accueillera devant la gare de Dourdan le 23 novembre à 13h30

La navette vous y raccompagnera le vendredi 24 novembre à 16h00

(En dehors de ces horaires, nous vous laissons organiser vous-même votre transfert en taxi)

- Taxi G7 : 36 07
- Lopes José : 06 80 04 72 30
- Taxi Lecomte Yvan : 06 80 28 89 51

Venir en train: TGV pour Paris puis RER C

Venir en transports (2/2)

Venir en voiture :

- Autoroute A 10, sortie n° 10 Dourdan, à 3 km de l'hôtel
- Suivre la direction de Dourdan puis le fléchage Belambra.

Avec un GPS :

- Chemin de la vendange septentrionale du Normont ou 36 avenue d'Orléans
- Puis suivre le fléchage Belambra.
- Coordonnées GPS lat. : 48.521687241784484
- Coordonnées GPS lon. : 2.015942931175232

Venir en avion :

- Paris Orly puis RER
- Paris Roissy puis RER

Venir de Paris à Dourdan par le RER C

Compter environ 1 heure de trajet : prendre le RER à Saint Michel, à la gare d'Austerlitz ou à la bibliothèque François Mitterrand. **Attention : Descendre à Dourdan, et non pas à Dourdan la Forêt.**

Une navette vous attendra à Dourdan pour vous amener au site le 23/11 à 13H30

Gare du Nord. Prendre le RER B direction Robinson/St Rémy les Chevreuse. Changer à St Michel pour le RER C direction Dourdan la Forêt (descendre à Dourdan).

Gare de Lyon. Prendre la ligne 14 en direction de la bibliothèque F. Mitterrand. Descendre à la bibliothèque F. Mitterrand et prendre le RER C direction Dourdan la Forêt (descendre à Dourdan).

Gare Montparnasse. Prendre la ligne 4 direction Porte de Clignancourt. Changer à Saint Michel pour prendre le RER C direction Dourdan la Forêt (descendre à Dourdan).

Gare de l'Est. Prendre la ligne 4 direction Porte d'Orléans. Changer à Saint Michel pour prendre le RER C direction Dourdan la Forêt (descendre à Dourdan).

Gare d'Austerlitz. Prendre le RER C direction Dourdan la Forêt (descendre à Dourdan).

Venir à pied de la Gare de Dourdan

(N'hésitez pas à vous rendre sur : <https://www.google.fr/maps> pour voir précisément votre itinéraire)

En sortant de la Gare prendre la rue Amédée Guénée en face de la gare, à 200m tourner rue du Faubourg de Chartres.

Continuer jusqu'à la place du marché aux herbes.

Place du marché aux herbes, prendre alors la rue d'Etampe.

Continuer le rue d'Etampes jusqu'au rond point, puis prendre l'Avenue d'Etampes jusqu'à l'entrée du domaine du Normont



Trajet Paris - Gare de Dourdan

Horaires du RER C

Une navette à 13h30 vous attendra pour vous emmener au lieu de séminaire

St Michel Notre Dame	Gare d'Austerlitz	Bibliothèque François Mitterrand	Départ de
			Arrivée à la Gare de Dourdan
11h14	11h18	11h22	À 12h21
11h44	11h48	11h51	À 12h51
12h14	12h18	12h22	À 13h21

N'hésitez pas à consulter les sites (infos trafic, itinéraire..) :

<https://www.ratp.fr/>

<https://www.transilien.com/#info-traffic-temps-reel>

Trajet Dourdan - Paris

Horaires du RER C

Une navette partira à 16h du lieu de séminaire

Gare de Dourdan à 16h38	Gare de Dourdan à 16h58	Gare de Dourdan à 17h08	Départ de / Arrivée à
17h42		18h12	Bibliothèque François Mitterrand
17h45	17h45	18h15	Gare d'Austerlitz
17h49		18h20	St Michel Notre Dame

N'hésitez pas à consulter les sites (infos trafic, itinéraire..) :

<https://www.ratp.fr/>

<https://www.transilien.com/#info-traffic-temps-reel>