

Avec le soutien de la



Territoires en action

Les centres sociaux, acteurs de
la MObilisation NAtionale contre
L'ISolement des Agés

Monalisa
ENGAGÉS CONTRE L'ISOLEMENT DES ÂGÉS



Monalisa-FRANCE x Fédération des Centres Sociaux et socioculturels de France

Monalisa et les centres sociaux, un ADN commun

Monalisa
ENGAGÉS CONTRE L'ISOLEMENT DES ÂGÉS



Le lien social comme cœur de mission

La solidarité comme valeur fondatrice

La force de l'engagement et de la participation citoyenne

L'action collective et territoriale en réseau et en coopération



La MOBilisation NATionale contre L'ISolement des Agés

Née de la conviction profonde que **personne ne devrait vieillir dans la solitude**, Monalisa s'appuie sur l'idée que **la lutte contre l'isolement des personnes âgées ne peut être menée par un seul acteur**. Associations, institutions publiques, structures de l'ESS et citoyens s'unissent ainsi dans une mobilisation nationale. Ensemble, **ils conjuguent leurs forces, mutualisent leurs compétences et valorisent leurs complémentarités** pour créer un impact collectif bien plus puissant.

La méthode Monalisa

Monalisa promeut un modèle ambitieux de lutte contre l'isolement à grande échelle. Le principe : **agir au plus près des personnes concernées et s'appuyer sur l'énergie bénévole**. Des citoyens se mobilisent en équipes citoyennes pour proposer des actions concrètes. Les équipes sont portées par des structures territoriales comme les associations ou encore les CCAS. **Ces équipes citoyennes sont soutenues, mises en réseau et géolocalisées** grâce aux **coopérations territoriales**, des collectifs d'acteurs locaux qui unissent leurs forces.

Centre social, pourquoi porter une équipe citoyenne du réseau Monalisa ?

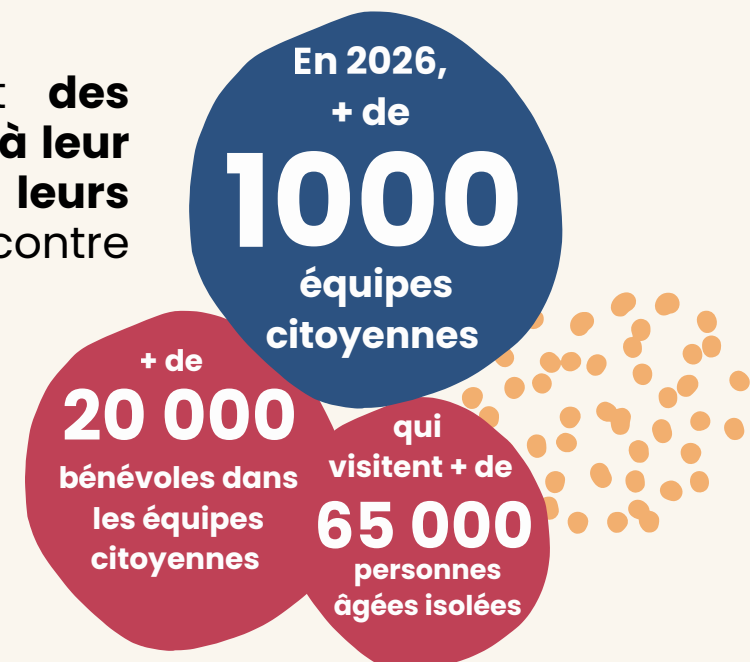
Monalisa
ENGAGÉS CONTRE L'ISOLEMENT DES ÂGÉS



Une équipe citoyenne est **un groupe de bénévoles à taille humaine**, qui **agit pour recréer du lien social avec les personnes isolées**. Ancrée dans le territoire, elle favorise la convivialité, la souplesse et l'accueil de nouveaux membres. Son fonctionnement est démocratique, avec des responsabilités partagées et si besoin des animateurs ou des ambassadeurs choisis collectivement. L'équipe se construit autour d'**un projet commun**, qu'elle définit et fait évoluer en fonction des besoins du territoire et des personnes accompagnées.

Les équipes citoyennes construisent **des projets qui leur ressemblent, adaptés à leur territoire, à leurs compétences et à leurs envies** et qui contribuent à la lutte contre l'isolement :

- ★ visites à domicile,
- ★ activités collectives,
- ★ actions culturelles,
- ★ transport solidaire,
- ★ jardin partagé
- ★ repair café...



Intégrer le réseau Monalisa, pour l'équipe citoyenne d'un centre social c'est :

être mis en réseau
avec les autres
équipes citoyennes
du territoire

bénéficier des
avantages de la
coopération (des
formations, des
rencontres...)

être référencé et
géolocalisé sur le site
national de Monalisa
afin de renforcer sa
visibilité de faciliter
l'engagement des
bénévoles

en s'intégrant dans
le réseau local,
favoriser la visibilité,
le repérage,
l'orientation et la
mobilisation

**Votre centre social
accompagne une équipe
de bénévoles ? RDV sur le
site Internet de
Monalisa-FRANCE pour
signer la charte Monalisa
de l'équipe citoyenne :**



Fédération territoriale des centres sociaux, comment s'impliquer dans la coopération Monalisa ?

Monalisa
ENGAGÉS CONTRE L'ISOLEMENT DES ÂGÉS



Le prérequis : devenir signataire de la charte nationale Monalisa

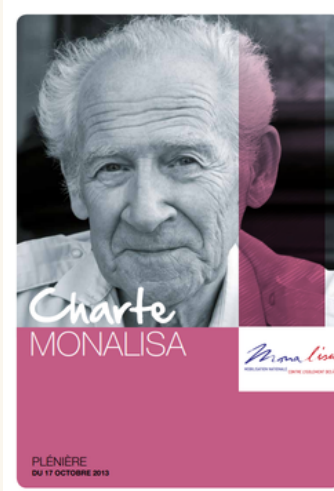
En France, les acteurs engagés peuvent rejoindre le mouvement en signant la charte nationale Monalisa, qui réaffirme les grands principes de la mobilisation nationale. **En signant la charte, le centre social ou la fédération devient adhérente à l'association MONALISA-France.**

En 2026,
+ de

600

signataires
de la charte
Monalisa

RDV sur le site Internet de Monalisa-FRANCE pour signer la charte nationale Monalisa :



Une coopération territoriale Monalisa est la mobilisation d'une diversité d'acteurs locaux, autour d'une stratégie partagée de lutte contre l'isolement, qui passe en particulier par le maillage du territoire par des équipes citoyennes.

**Il existe déjà une coopération dans votre territoire ?
Contactez-là !**

**Il n'existe pas encore de coopération dans votre territoire ?
Devenez acteur de sa création !**

Première étape : réunir autour de la table les acteurs du territoire engagés contre l'isolement des âgés pour avancer ensemble dans l'organisation d'un mode de coopération.

La fédération locale des centres sociaux peut intervenir en tant qu'animateur, co-animateur ou simple participant au sein de la coopération territoriale Monalisa.

La coopération :
un lieu de
rencontre, de réflexion et d'action, le plus souvent à l'échelle départementale

Il n'y a pas de coopération Monalisa dans tous les territoires parce qu'**une coopération émerge sur la base de la volonté des acteurs locaux de se mobiliser.**

La carte des coopérations existantes est disponible sur le site de MONALISA France.

Le fait d'inviter ces acteurs avec l'appui du Conseil départemental est un levier de réussite !